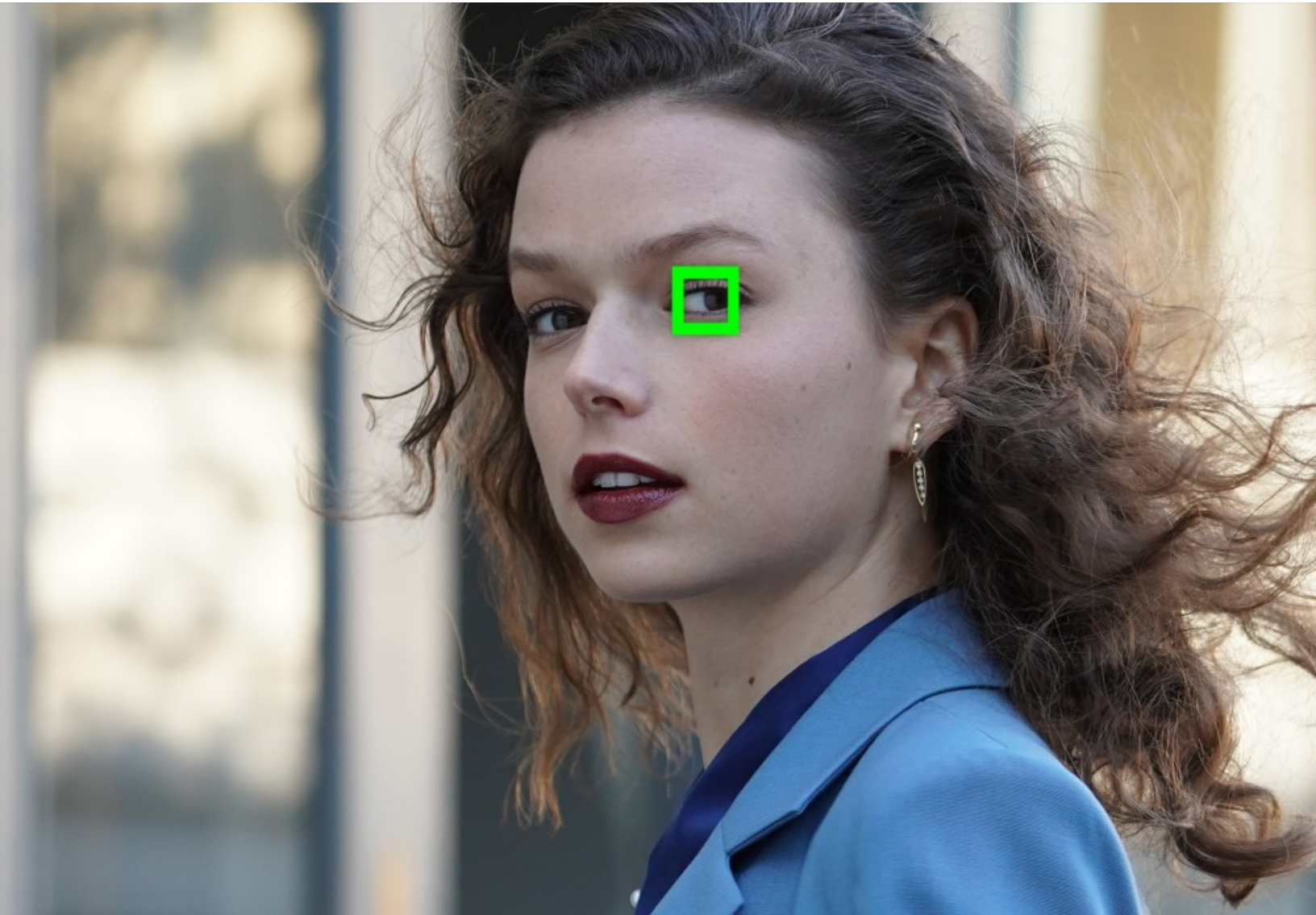


SONY



Echtzeit-AF mit Augenerkennung von Sony

15.08.2019 09:00 CEST

# Sony ist ausgezeichnet: Sieben EISA Awards 2019 – erstmals auch der Preis für

# Fotoinnovation.

**Berlin, 15. August 2019.** Sony erhält von der renommierten Expert Imaging and Sound Association (EISA) in diesem Jahr sieben Auszeichnungen, darunter erstmals auch den Preis in der Kategorie Fotoinnovation. Die EISA, in der 55 Fachzeitschriften aus 29 Ländern weltweit zusammengeschlossen sind, ist für ihre Kompetenz bei technischen Konsumgütern international bekannt. Die begehrte Auszeichnung erhalten die folgenden Produkte von Sony:

## **EISA Fotoinnovation 2019-2020: Sony AF mit Augenerkennung in Echtzeit**

Der neue Echtzeit-Autofokus von Sony ist die EISA Fotoinnovation 2019-2020. Der erweiterte Echtzeit-AF mit Augenerkennung und der Echtzeit-AF mit Augenerkennung für Tiere richten sich präzise auf die Augen des Menschen oder Tieres, das fotografiert werden soll, und ermöglichen damit gestochen scharfe Porträts. Der Fotograf kann sogar wählen, auf welches Auge des Motivs (links oder rechts) er fokussieren möchte. Die KI-gestützten Neuerungen erlauben es auch, sich bewegende Objekte genau und zuverlässig zu verfolgen: Im Modus „Kontinuierlicher Autofokus“ behält der AF mit Augenerkennung in Echtzeit den Fokus auf ein sich bewegendes Motiv selbst dann bei, wenn ein Teil des Gesichts vorübergehend verdeckt oder von der Kamera abgewandt ist.

## **EISA Weitwinkelobjektiv mit Festbrennweite 2019-2020: Sony FE 24mm F1.4 GM**

Das Sony FE 24mm F1.4 GM ist ein hervorragend konstruiertes Objektiv mit Festbrennweite, das selbst bei der größten Blendenöffnung von F1,4 außerordentlich scharfe Aufnahmen von der Bildmitte bis zum Rand liefert. Das optische Design umfasst 10 Gruppen mit 13 Elementen, darunter zwei XA-Elemente (extrem asphärisch) und drei ED-Elemente (Extra-low Dispersion), um eine hervorragende Bildqualität sicherzustellen. Der Blendenmechanismus mit seinen 11 Lamellen sorgt durch seine ringförmige Konstruktion für schöne Hintergrund-Unschärfen. Als ein Objektiv, das ganz den strengen Anforderungen von G Master entspricht, vereint das FE 24mm F1.4 GM eine hohe Auflösung mit einem feinen Bokeh – ein Markenzeichen der G Master Serie. Der leistungsstarke Autofokus-Ultraschallmotor sorgt für einen schnellen, präzisen und geräuscharmen Autofokus, während der minimale Fokussierabstand von 24 cm spektakuläre Nahaufnahmen ermöglicht. Bei all dem ist das FE 24mm F1.4 GM das kompakteste und leichteste Objektiv seiner Klasse und hervorragend in der Lage, sagittale Reflexionen zu unterdrücken – so lassen sich beispielsweise perfekte Nachtaufnahmen mit Sternen machen.

## **EISA Portraitobjektiv mit Festbrennweite 2019-2020: Sony FE 135mm F1.8 GM**

Das Sony FE 135mm F1.8 GM gewährleistet außergewöhnliche Schärfe bis an den Bildrand. Dank seiner Lichtstärke und der wunderschönen, weichen Hintergrund-Unschärfen ermöglicht es selbst bei F1,8 beeindruckende Aufnahmen. Erreicht wird dies durch ein innovatives optisches Design, das XA-Glas (extrem asphärisch) und Super-ED-Glas (Extra-low Dispersion) in der vorderen Linsengruppe anordnet. So werden alle bei Teleobjektiven üblichen Abweichungen erfolgreich korrigiert. Mit seiner staub- und spritzwassergeschützten Konstruktion ist das Objektiv auch bei schwierigen Wetterverhältnissen problemlos einsetzbar. Der traditionelle Blendenring sorgt für eine einfache und intuitive Handhabung. Das FE 135mm F1.8 GM hat einen Mindestfokussierabstand von 70 Zentimetern und ein Vergrößerungsverhältnis von 0,25x, womit es sich auch für Nahaufnahmen hervorragend eignet. Der leistungsstarke Autofokusmotor gewährleistet eine schnelle, präzise und leise Fokussierung auf bewegliche Motive.

### **EISA Teleobjektiv mit Festbrennweite 2019-2020: Sony FE 400mm F2.8 GM OSS**

Das erste E-Mount Super-Teleobjektiv von Sony mit großer Blendenöffnung zählt zu den leichtesten seiner Klasse und bietet eine hervorragend ausgewogene Leistung. Das Objektiv gewährleistet eine brillante Bildqualität bei außergewöhnlich schneller und präziser Fokussierung. Sein innovatives optisches Design mit drei Fluoritelementen und zwei linearen XD-Hochgeschwindigkeits-Motoren ermöglichen es, bewegliche Motive schnell zu verfolgen. Der zirkuläre Blendenmechanismus mit 11 Lamellen sorgt für schöne Hintergrund-Unschärfen und ist mit den 1,4fach- und 2,0fach E-Mount-Telekonvertern von Sony kompatibel, um eine noch größere Reichweite zu erzielen.

### **EISA Foto/Videokamera 2019-2020: Sony Alpha 6400**

Die Alpha 6400 eignet sich ideal für Fotografen, die ebenso viele Videos wie Fotos aufnehmen. Sie bündelt eine beeindruckende Auswahl der fortschrittlichsten Technologien aus dem renommierten Vollformat-Sortiment von Sony in einer kompakten, leichten APS-C-Kamera. Das Highlight ist das innovative Echtzeit-Tracking und der Echtzeit-AF mit Augenerkennung von Sony, die das Motiv selbst dann scharf im Fokus halten, wenn es sich bewegt. Zu den erweiterten fortschrittlichen Videooptionen gehören 4K HDR-Aufnahmen, S-Log-Profile für professionelle Farbabstufungen, ein um 180 Grad neigbares Display und eine Mikrofonbuchse für hochwertige Tonaufnahmen.

### **EISA Compact Camera 2019-2020: Sony Cyber-shot RX100 VI**

Die Cyber-shot RX100 VI von Sony birgt eine Fülle hochmoderner Fototechnologien, ohne dabei auf das handliche Taschenformat, die schnellen Reaktionszeiten und die hohe Bildqualität zu verzichten, die das Markenzeichen der Produktreihe RX100 sind. Das kompakte Gehäuse beherbergt ein beeindruckendes ZEISS® Vario-Sonnar T\* F2,8 - F4,5

Objektiv mit 24-200 mm Brennweite, einen elektronischen Sucher und einen integrierten Blitz. Damit bietet die Kamera die nötige Flexibilität, um jeden schönen Moment perfekt einzufangen, insbesondere auch auf Reisen. Der mehrschichtige 20,1-Megapixel-CMOS-Sensor des Typs 1,0 ermöglicht in Kombination mit dem schnellen, zuverlässigen Autofokus mit Augenerkennung gestochen scharfe Bilder und Porträtaufnahmen. Darüber hinaus bietet die Kamera Serienaufnahmen mit 24 Bildern pro Sekunde und ein beeindruckendes Spektrum an Videofunktionen, so etwa Aufnahmen von 4K-Filmen und Super-Slow-Motion (Zeitlupe). Mittels kabelloser Technologien wie Bluetooth, NFC und Wi-Fi arbeitet die Cyber-shot RX100 VI nahtlos mit Smartphones und Tablets zusammen, sodass die Benutzer die Aufnahmen auch unterwegs leicht teilen können.

### **EISA Bester Kopfhörer mit Geräuschminimierung 2019-2020: Sony WH-1000XM3**

Der kabellose Kopfhörer mit Geräuschminimierung WH-1000XM3 von Sony passt sich mit seinem neuen, optimierten Design perfekt an alle Situationen und Anforderungen an. Auf Langstreckenflügen macht er sich genauso gut wie auf dem täglichen Weg zur Arbeit. Die herausragende Noise-Cancelling-Technologie wartet mit einer rund viermal höheren Signalverarbeitungsleistung auf als das Vorgängermodell. Dabei stellt sich der Kopfhörer sogar auf den jeweiligen Luftdruck ein, was den WH-1000XM3 zum perfekten Reisebegleiter macht. Um die Lautstärke zu regulieren oder Musikstücke auszuwählen, braucht der Nutzer nur das Touchpad auf der rechten Ohrmuschel zu berühren. Weitere Funktionen lassen sich über die Sony Headphones Connect App personalisieren. Eine einzige Ladung ermöglicht eine lange Akkulaufzeit von bis zu 30 Stunden (bei eingeschalteter Geräuschminimierung). Nach nur zehn Minuten ist der Kopfhörer für weitere fünf Stunden Hörgenuss aufgeladen. Der WH-1000XM3 wird mit einer Tasche, einem Ladekabel, einem Kopfhörerkabel und einem Steckeradapter zur Verwendung im Flugzeug geliefert.

---

### **Über die Sony Corporation**

Die Sony Corporation ist ein kreatives Entertainment-Unternehmen mit einem festen Technologie-Fundament. Dieses umfasst die Bereiche Spiele und Netzwerk-Services, Musik, Fotos, Filme sowie Elektronikprodukte und Halbleiter bis hin zu Finanzdienstleistungen. Das Ziel von Sony ist es, die Welt durch die Kraft von Kreativität und Technologie mit Emotionen zu füllen. Weitere Informationen gibt es unter: <http://www.sony.de>.

Die Meldung und entsprechendes Bildmaterial in Druckqualität zum Download finden Sie unter <http://presscentre.sony.de>

## Kontaktpersonen

**SONY**

**Sonja May**

Head of PR

Corporate, Home Entertainment, Audio  
sonja.may@sony.com

***haebmau.***

**haebmau**

Caterina Wamos

Produktbereiche Audio, Digital Imaging, Home Entertainment  
Caterina.Wamos@haebmau.de

+49 30 726 208 - 390